

Personlig energivisualisering med

KEEPFOCUS BEBOERVÆRKTØJERKeepFocus A/S
Vejlsøvej 51
DK-8600 Silkeborg
70 20 19 99

Nye vaner og energibesparelser

Tanken bag vores beboerværktøjer, KeepFocus Cards og KeepFocus EnergyHome, er, at personlig energiinformation skaber interesse og engagement for at bruge energi med omtanke.

Beboerne får øje på konsekvenserne af de energivalg, de tager i dagligdagen, og det har vist sig at have en dokumenteret effekt på deres adfærd. Der er ganske enkelt en sammenhæng mellem viden og vilje til at handle mere energivenligt og bæredygtigt.

KeepFocus Cards fungerer som en browserapplikation, og KeepFocus EnergyHome er vores telefonapplikation.

Begge løsninger viser energiforbruget fordelt på el, vand og varme på en visuel og brugervenlig måde og vist i forskellige kontekster, som giver beboeren et godt sammenligningsgrundlag.

Både KeepFocus Cards og KeepFocus EnergyHome bruger den samme data, der er grundlaget for fordelingsregnskabet, og fordi applikationerne viser oplysninger baseret på timedata, bliver beboernes forståelse for, hvad der påvirker forbruget, nuanceret og brugbar.

Det bliver eksempelvis tydeligt, hvilke apparater, der bruger meget strøm, og hvor meget vand et løbende toilet eller en dryppende vandhane bruger i løbet af en dag.



Den grønne agenda

Vi skal nå vores klimamål, og EU har med Energieffektivitetsdirektivet (EED) lagt rammerne for indsatsen på boligområdet.

Fra den 25. oktober 2020 skal beboere i udlejningsejendomme have deres forbrugsmålere aflæst to gange årligt, men allerede fra 1. januar 2022 skal lejerne have information om deres varmeforbrug hver måned.

Fordi KeepFocus Cards og KeepFocus energyHome viser beboernes forbrug baseret på timedata, overholder begge løsninger allerede nu kravene til månedlig forbrugsinformation - og mere til, da løsningerne viser beboernes forbrug helt ned på dagsbasis, opdateret hver time.

Sådan fungerer Cards og EnergyHome



KeepFocus Cards er en browserbaseret løsning, der tilgås fra boligforeningens hjemmeside.

Cards er et levende og dynamisk univers, som bruger "nudging" til at øge beboernes interesse for deres forbrug ved at tale til eksempelvis deres nysgerrighed, deres sparsommelighed, deres konkurrencegen eller deres grønne hjerte.

For at øge interessen for at bruge Cards dagligt, er der integreret nogle interesserkskabende elementer, som er med til at fastholde interessen. For eksempel vises "vejret lige nu" altid som et af de første kort, og programmets sparetips åbnes gradvist i takt med, at beboeren bruger Cards, hvilket pirrer nysgerrigheden.

Der er i løsningen integreret sammenligninger til andre beboeres forbrug eller til eget forbrug i en sammenlignelig periode, hvilket er med til at give forbrugstallene en relateret værdi, og hvert forbrugskort indeholder detaljer for den sidste periode, som tydeligt viser forskellene fra dag til dag, måned for måned og år for år.



KeepFocus EnergyHome er en telefonapplikation, der hentes via telefonens App-store.

På samme måde som Cards viser KeepFocus EnergyHome også beboerens personlige forbrug fordelt på el, vand og varme i søjleform og med sammenligninger til andre beboeres forbrug eller eget tidligere forbrug. Også her får beboeren vist detaljer for den foregående periode ved at klikke på en forbrugsvisning, hvilket tydeliggør, at der er forskel på forbruget fra dag til dag. Denne viden er med til at gøre beboeren bevidst om, hvilke konsekvenser, dagens energivalg har på forbrugsregningen.

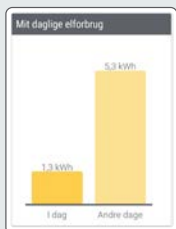
EnergyHome giver også beboeren adgang til sparetips med uddybende forklaring og forslag til små justeringer, som kan have stor effekt på forbruget.

Endelig giver EnergyHome også adgang til at se de tilgængelige målere med detaljer om målerstand og aflæsnings tidspunkt.

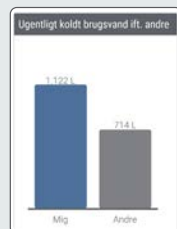
Eksempler:



Vejret lige nu



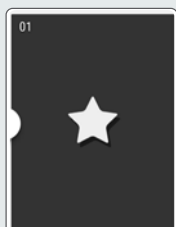
I dag og andre dage



Mig og andre



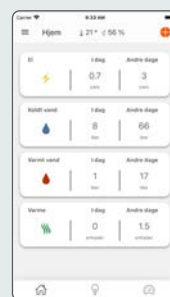
Pris for vand



Uåbnet tip



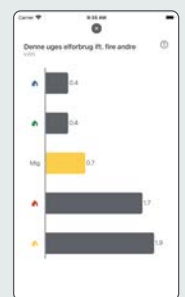
Sparetip med forklaring



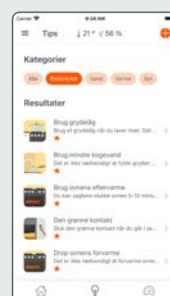
Oversigt



Dagligt elforbrug



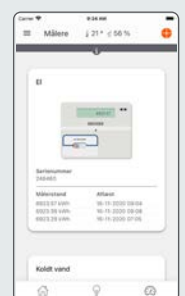
Mig og andre



Liste med tips



Sparetip med detaljer



Mine målere